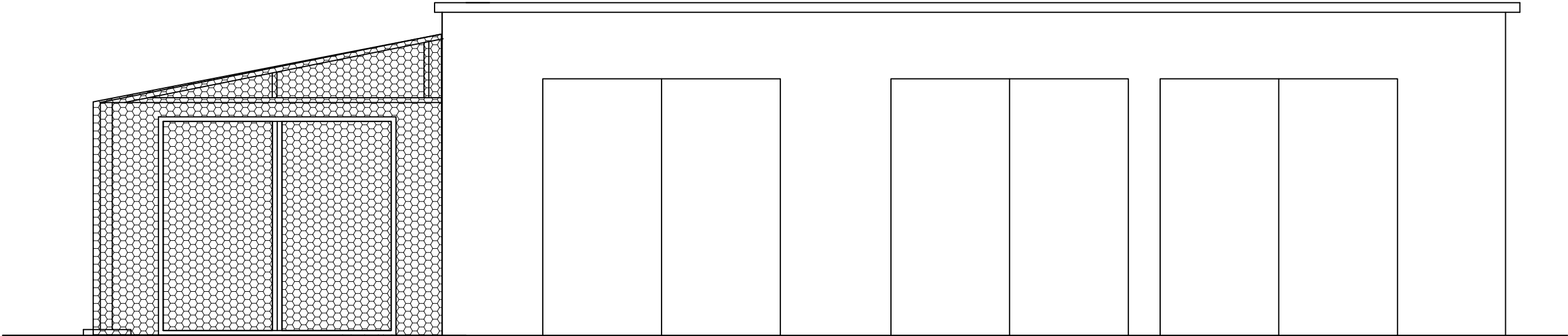
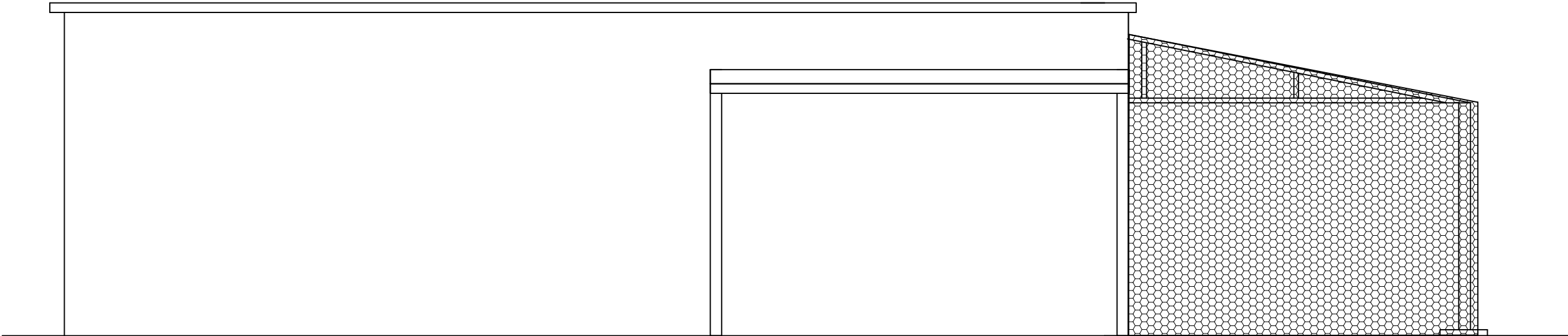


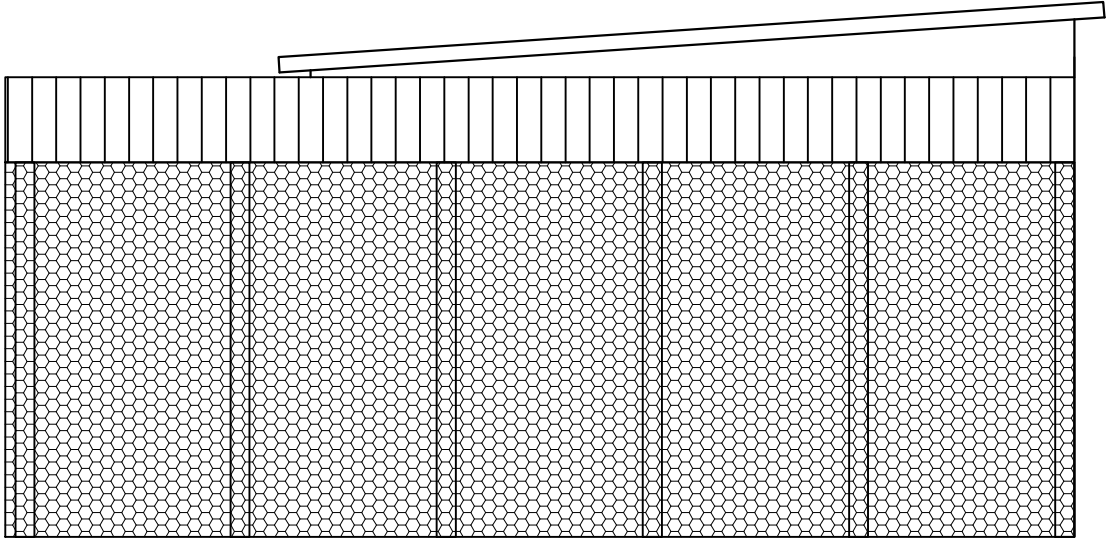
ELEWACJA WSCHODNIA



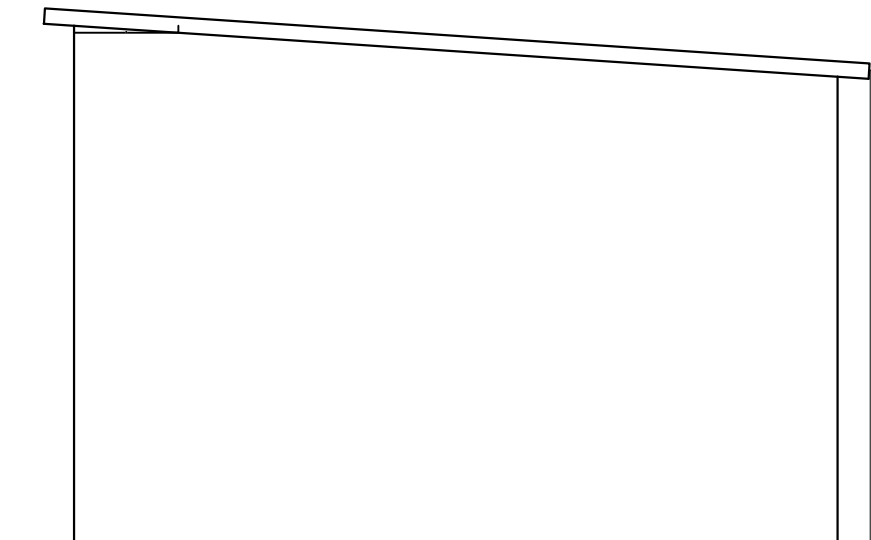
ELEWACJA ZACHODNIA



ELEWACJA POŁUDNIOWA



ELEWACJA PÓŁNOCNA



LGM Barbara Becherowska				
57-100 Strzelin, ul. Lesna 6				
Nazwa opracowania:				
PROJEKT ARCHITEKTONICZNO-BUDOWLANY				
Budowy Bazy Wydziału WPT Zarządu Dróg Długoleka obejmujący: - budowę garażu z zapleczem sanitarnym, budowę wiaty stalowej wraz infrastrukturą techniczną i projektem zagospodarowaniem terenu oraz rozbiórkę istniejących budynków garażowych.				
Adres obiektu:	Długoleka, ul. Robotnicza, 55-095 MIRKÓW, dz.nr 251/22			
Inwestor i adres	GMINA DŁUGOŁĘKA ul. Robotnicza 12, 55-095 Mirków,			
Przedmiot rysunku	OBIEKTY PRZEZNACZONE DO ROZBÍÓRKI- ELEWACJE	Nr A09	SKALA:	1 : 50
Projektant architektura	arch. Agnieszka Jakubowska upr. nr 21/LOOKK/2012		DATA:	11.2021
Sprawdzający architektura	mgr inż. arch. Anna Łuczak-Borsiak upr. nr 21/R-430/Ł.OIA/05 w spec. arch. b.o.		podpis	
Projektant konstrukcja	mgr inż. Łukasz Kwiatkowski upr. nr LOD/2309/POOK/14		podpis	
Sprawdzający konstrukcja	inż. Zbigniew Rybus nr upr. LOD/2073/PWOK/13 w spec. konstr. b.o.		podpis	